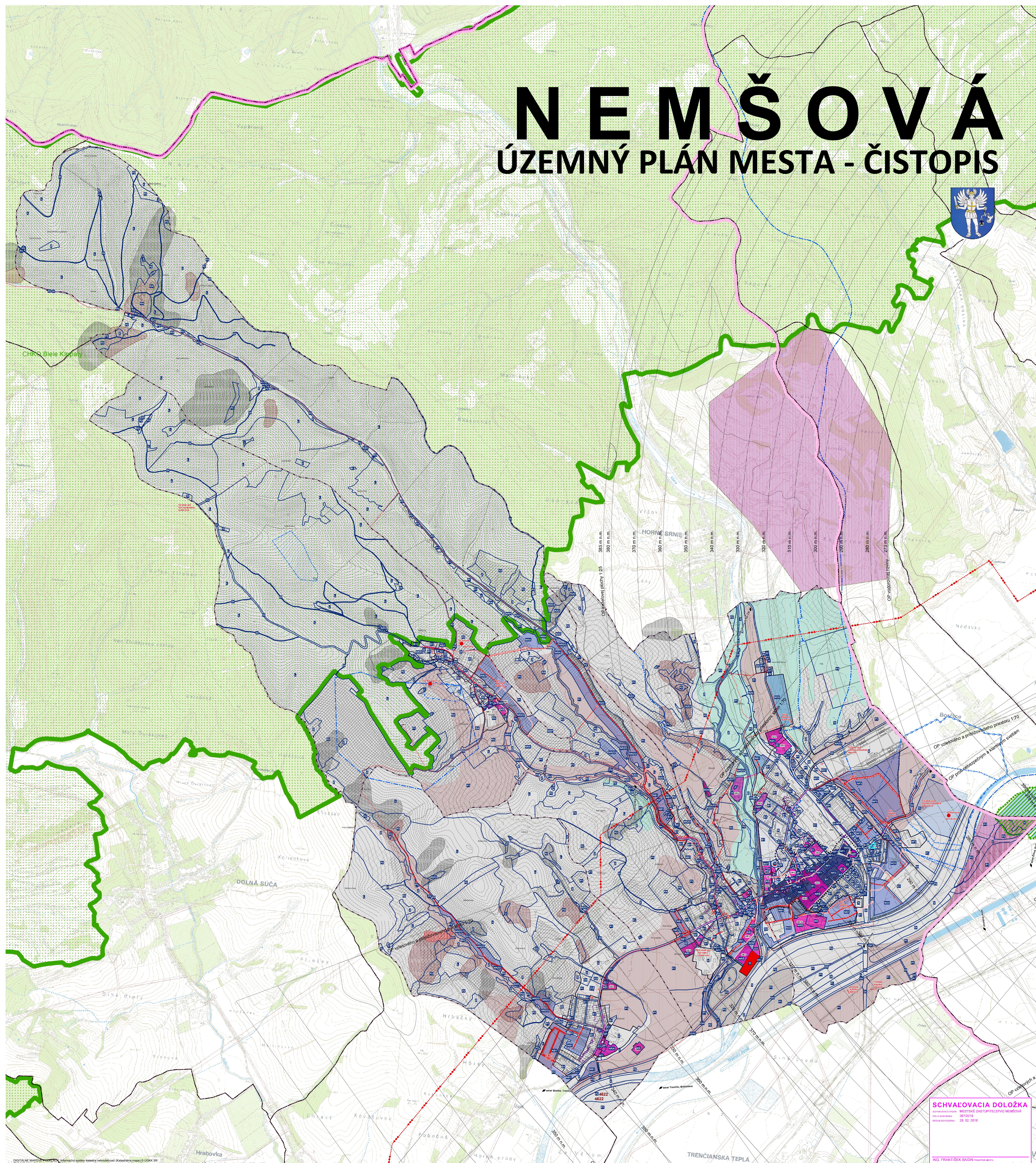


# NEMŠOVÁ

## ÚZEMNÝ PLÁN MESTA - ČISTOPIS



**SCHVALOVACIA DOLOŽKA**  
 Schválené: MESTSKÉ ZASTUPiteľSTVO NEMŠOVÁ  
 Dňa: 18.04.2018  
 18.04.2018

**Legenda**

- STÁTNÁ HRANICA
- HRANICA OPRĚSU
- HRANICA OBCE
- HRANICA KATASTRA
- HRANICA ZASTAVANÉHO ÚZEMIA OBCE K 1. 1. 1990
- HRANICA ZASTAVANÉHO ÚZEMIA - NÁVRH
- BEZPEČNOSTNÉ A OCHRANNÉ PÁSMA LETISK

**regulácie**

**ÚZEMIA POTREBNÉ RIEŠIť PODROBNEJŠOU DOKUMENTACIOU**

- ÚZEMIA POTREBNÉ RIEŠIť - ÚPNZ
- ÚZEMIA POTREBNÉ RIEŠIť - US
- HRANICA REGULÁČNYCH BLOKOV

**označenie reguláčných blokov**

**verejnoprospesné stavby**

- TV - VODOVOD
- TV - VODNÝ ZDROJ
- TK - KANALIZÁCIA
- TK - ČISTIČKA STANICA - KANALIZÁCIA
- TK - KANALIZÁCIA ČISTIČKA - ODPADOVÝCH VÍD
- TP - PLYNOVOD
- TP - REGULÁČNÁ STANICA PLYNU
- TP - TRANZITNÝ PLYNOVOD - NÁVRH
- TE - TRAFOSTANICA, NÁVRH
- TE - TRAFOSTANICA, VÝMENA
- TE - VN VEDENIE
- DC - KOMBINÁCIE - ROZŠIŘENIE
- DC - KOMBINÁCIE - NÁVRH
- DC - PEŠÁ ZÓNA, NÁVRH
- DS - ZARADENIA STAVEB / DOPRAVY - NÁVRH
- DH - ŽELEZNIČNÁ STANICA / ZST
- DH - ŽELEZNIČNÁ ZASTÁVKA
- DB - CYKLOTRASY
- DP - OCHODNÍKY
- DP - OBSTANNÉ VEREJNOPROSPESNÉ STAVBY

VÖ TEXTOVÁ ZÁVAZNÁ ČASŤ

**limity**

**OCHRANA KULTÚRNEHO DEDIČSTVA**

- OV KAPLNKA
- OV KOSTOL
- OV KRÍŽ
- OV POMNÍK
- OV ZVONICA
- OV RODNÁ HÁDRA
- HRANICA ČMÚZ
- ÚZEMIE S PŮVODNÝM HISTORICKÝM PŮDORYSOM A CHARAKTEROM ZÁSTAVBY
- NÁRODNÁ KULTÚRNA PAMÄTKA (NKP)
- OBJEKT S PAMÄTKOVOU HODNOTOU NEZAPÍSANÝ V ÚZPFF SR
- OBJEKT DOCHOVANEJ PŮVODNEJ ZÁSTAVBY
- PAMÄTKOVÉ OBJEKTY

**OCHRANA PRIRODNÝCH ZDROJOV**

- CHRÁNENÁ KRAJINNÁ OBLASŤ (CHKO)
- ÚZEMIA EURÓPSKEHO VÝZNAMU (ÚZEV)
- CHRÁNENÉ VŤAČE ÚZEMIA (CHVŤ)

**OCHRANA PŮDNYCH ZDROJOV NAJKVALITNEŠIA PP**

- OCHRANA PŮDNYCH ZDROJOV NAJKVALITNEŠIA PP

**OCHRANA VODNÝCH ZDROJOV**

- PHO I. STUPEŇ
- PHO II. STUPEŇ
- PHO II. STUPEŇ VNÚTORNÉ
- PHO II. STUPEŇ VNÚTORNÉ - ZÓNA A
- PHO II. STUPEŇ VNÚTORNÉ - ZÓNA B
- PHO II. STUPEŇ VNÚTORNÉ - ZÓNA C
- PHO II. STUPEŇ VONKAŠIE
- PHO III. STUPEŇ

**STARÉ BANSKÉ DIELA**

- ODKALSKO

**LOŽISKÁ NEVYHRADENÝCH NERASTOV**

- LOŽISKÁ NEVYHRADENÝCH NERASTOV

**VYHRADNÉ LOŽISKÁ - DOBYVACIE PRIESTORY**

- VYHRADNÉ LOŽISKÁ - DOBYVACIE PRIESTORY

**VYHRADNÉ LOŽISKÁ - CHU**

- VYHRADNÉ LOŽISKÁ - CHU

**OCHRANNÉ PÁSMA**

- HYGIENICKE OCHRANNÉ PÁSMA ONTŔIŔIA
- HYGIENICKE OCHRANNÉ PÁSMA POĽNOHOSPODÁRSKEHO DVŔRA
- OCHRANNÉ A MANIPULAČNÉ PÁSMA VODNÝCH TOKOV A PĽŔCH
- OCHRANNÉ PÁSMA LESA
- OCHRANNÉ PÁSMA ELEKTRICKÝCH VEDENÍ A ZARIADENÍ
- PLYNOVOD A ZARIADENIA PLYNOVODU OCHRANNÉ PÁSMA
- BEZPEČNOSTNÉ PÁSMA PLYNOVODU A RIS
- OCHRANNÉ PÁSMA DOPRAVY

**PLŔSNÉ STRESOVÉ FAKTORY**

**SAVNŔVE DEFORMÁCIE**

- AKTIVNÁ
- POTENCIÁLNA
- STREJUZOVANÁ

**POTENCIÁLNA VETERNÁ ERŔZIA**

- STREDNÁ ERŔZIA
- POTENCIÁLNA VODNÁ ERŔZIA
- STREDNÁ ERŔZIA
- SILNÁ ERŔZIA
- EXTREMNÁ ERŔZIA

# NEMŠOVÁ

## ÚZEMNÝ PLÁN MESTA - ČISTOPIS

obstarávateľ:  
 MESTO NEMŠOVÁ  
 Úl. Janka Palu 2/3  
 91441 Nemšová  
 www.nemsova.sk

spracovateľ:  
 AŽ PROJEKT s.r.o.  
 Topľanská 28  
 821 07 Bratislava  
 www.azprojekt.sk

VÝKRES ZÁVÄZNÝCH ČASŤÍ NÁVRHU ÚZEMNÉHO PLÁNU  
 A SCHEMA VEREJNOPROSPESNÝCH STAVIEB

APRIL 2018  
 1:10000

0 30000 200 300 m

8