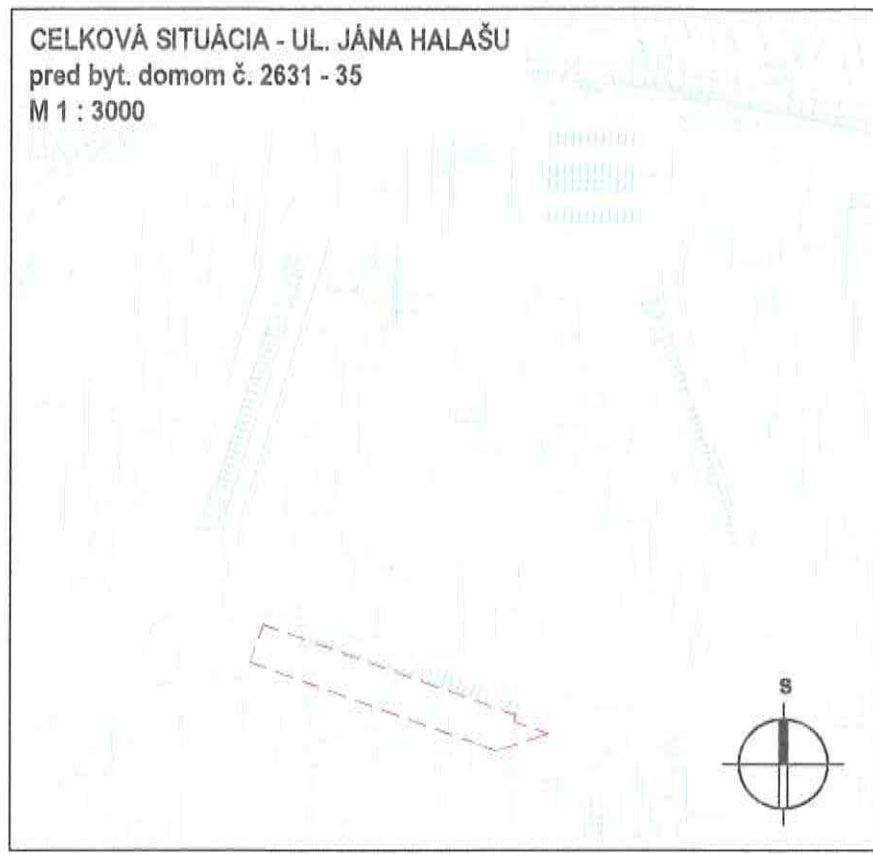
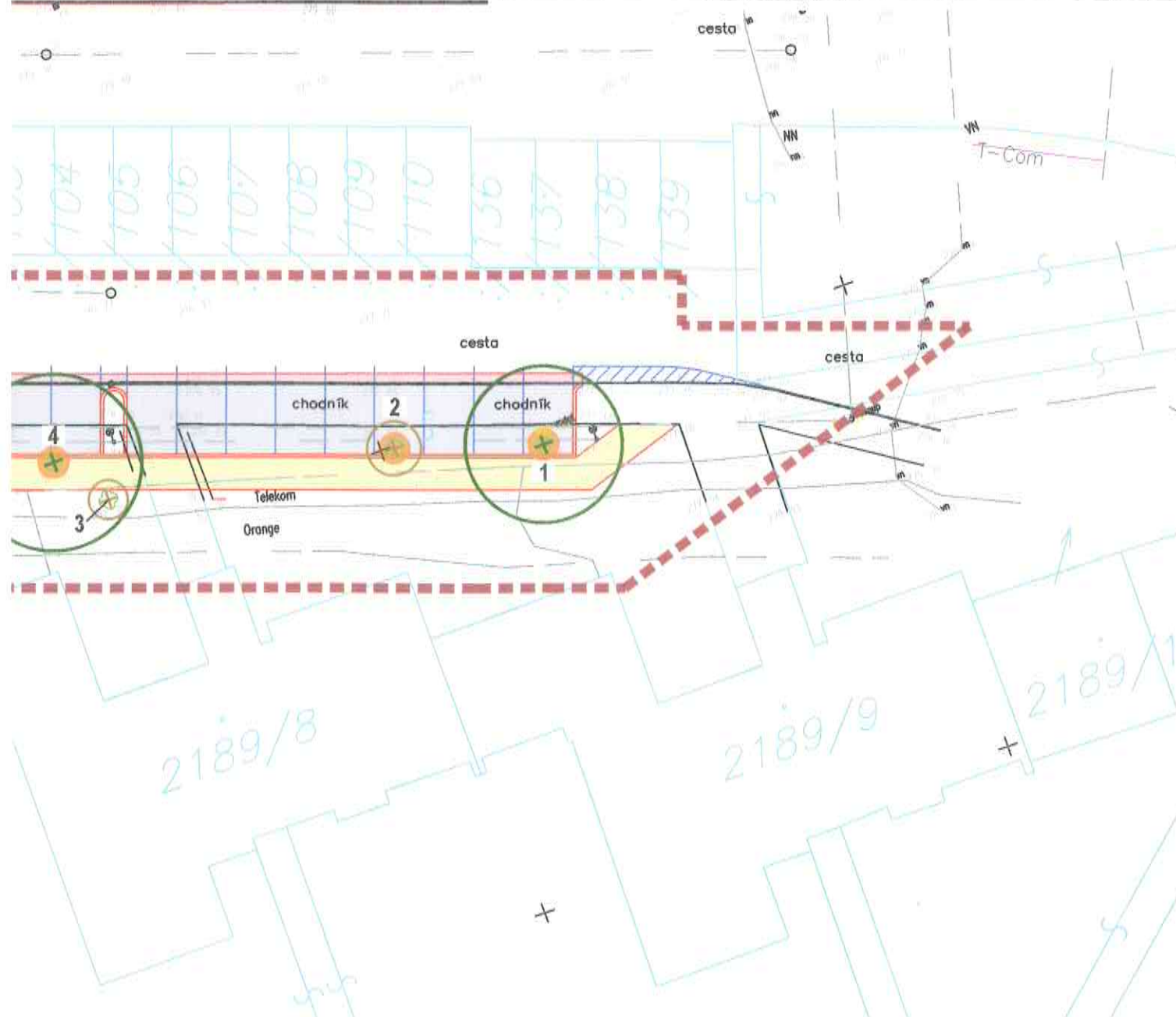
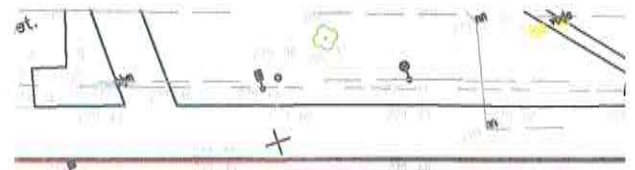


CELKOVÁ SITUÁCIA - UL. JÁNA HALAŠU
 pred byt. domom č. 2631 - 35
 M 1 : 3000



A PODZ. NEOVER.
 OVER.
 VO PODZ. NEOVER.
 ODZ. OVER.
 VÉ RIEŠENIE
 O - ASFALTOVÝ BETÓN - 331 M²
 DLAŽBA - 189 M²
 VĽANIE - 48,5 M²



DENDROLOGICKÝ PRIESKUM - INVENTARIZÁCIA DREVÍN:

- HRANICA RIEŠENÉHO ÚZEMIA
- + SADOVNÍCKA HODNOTA 3 - STROMY
- + SADOVNÍCKA HODNOTA 3 - KRY
- + SADOVNÍCKA HODNOTA 4 - STROMY
- HODNOTENÉ STROMY A KRY V KOLÍZIÍ S NAVRHOVANÝM STAVEBNÝM RIEŠENÍM

ZOZNAM VŠETKÝCH HODNOTENÝCH DREVÍN:

- STROMY**
- 1 Betula pendula - breza previsnutá
 - 2 Fraxinus excelsior - jaseň štíhly
 - 3 Fraxinus excelsior - jaseň štíhly
 - 4 Salix matsudana 'Tortuosa' - vrbka Matsudova
 - 5 Fraxinus ornus - jaseň mannový
 - 6 Acer platanoides - javor mliečny
 - 7 Picea pungens 'Glauca' - smrek pichľavý
 - 8 Acer platanoides - javor mliečny
 - 9 Prunus domestica - slivka domáca
 - 10 Prunus domestica - slivka domáca
 - 11 Acer platanoides - javor mliečny
 - 12 Sorbus aria - jarabina mukyňová
 - 13 Acer platanoides - javor mliečny
 - 14 Tilia cordata - lipa malolistá
- KRY**
- K1 Ligustrum vulgare - zob vtáči
 - ŽP1 Ligustrum vulgare - zob vtáči
 - ŽP2 Ligustrum vulgare - zob vtáči

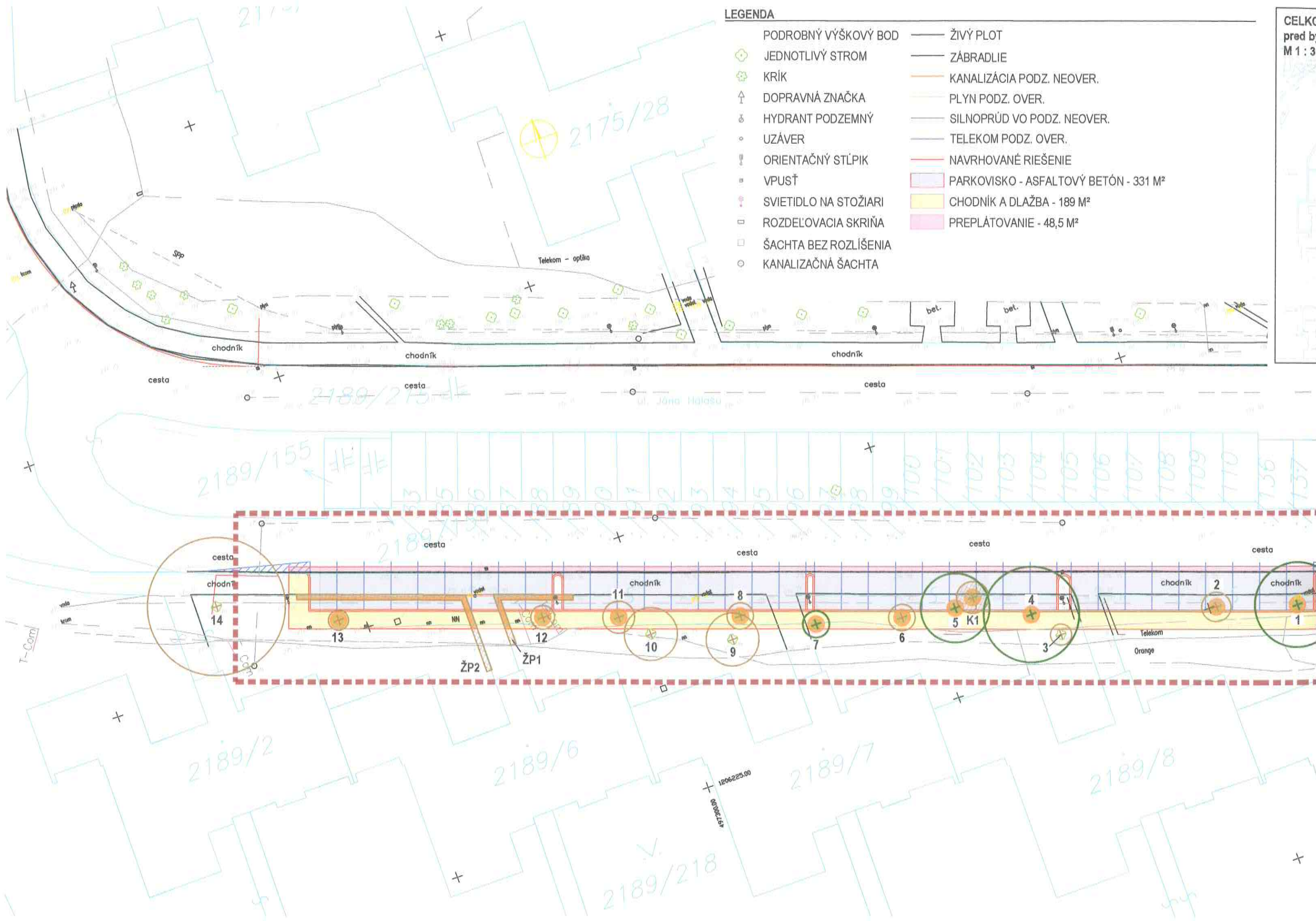


VÝŠKOVÝ SYSTÉM: BPV
 SÚRADNICOVÝ SYSTÉM: JTSK



AUTOR PROJEKTU:	ZODP. PROJEKTANT:	VYPRACOVAL:
ING. EVA WERNEROVÁ	ING. EVA WERNEROVÁ	ING. ZUZANA ISTENIKOVÁ
		ING. DÁVID GREGA
SPOLUPRÁCA:		
INVESTOR:	MESTO TRENČÍN, MIEROVÉ NÁMESTIE č.2, 911 64 TRENČÍN	
STAVBA:	DENDROLOGICKÝ PRIESKUM - INVENTARIZÁCIA DREVÍN územie na ul. Jána Halašu - pred byt. domom č. 2631 - 35 parc. č.: 2189/218, k. ú. Trenčín, obec Trenčín, okres Trenčín	
MIESTO:		VÝKRES Č.:
OBSAH VÝKRESU : CELKOVÁ SITUÁCIA		1

AWE ATELIER S R.O.		
Príbinova 1724/2, 921 01 Piešťany tel./fax: +421 32 779 4574 e-mail: awe@aweatelier.sk		
ZÁKAZKA ČÍSLO :		
DÁTUM	9/2017	6
STUPEŇ	podkladový materiál	
FORMÁT	4 x A4	
MIERKA	1:300	



LEGENDA

- | | |
|--|---|
| <ul style="list-style-type: none"> PODROBNÝ VÝŠKOVÝ BOD JEDNOTLIVÝ STROM KRÍK DOPRAVNÁ ZNAČKA HYDRANT PODZEMNÝ UZÁVER ORIENTAČNÝ STĹPIK VPUSŤ SVIETIDLO NA STOŽIARI ROZDELOVACIA SKRIŇA ŠACHTA BEZ ROZLIŠENIA KANALIZAČNÁ ŠACHTA | <ul style="list-style-type: none"> ŽIVÝ PLOT ZÁBRADLIE KANALIZÁCIA PODZ. NEOVER. PLYN PODZ. OVER. SILNOPRÚD VO PODZ. NEOVER. TELEKOM PODZ. OVER. NAVRHOVANÉ RIEŠENIE PARKOVISKO - ASFALTOVÝ BETÓN - 331 M² CHODNÍK A DLAŽBA - 189 M² PREPLÁTOVANIE - 48,5 M² |
|--|---|

CELKOC
pred by
M 1 : 3