

LEGENDA

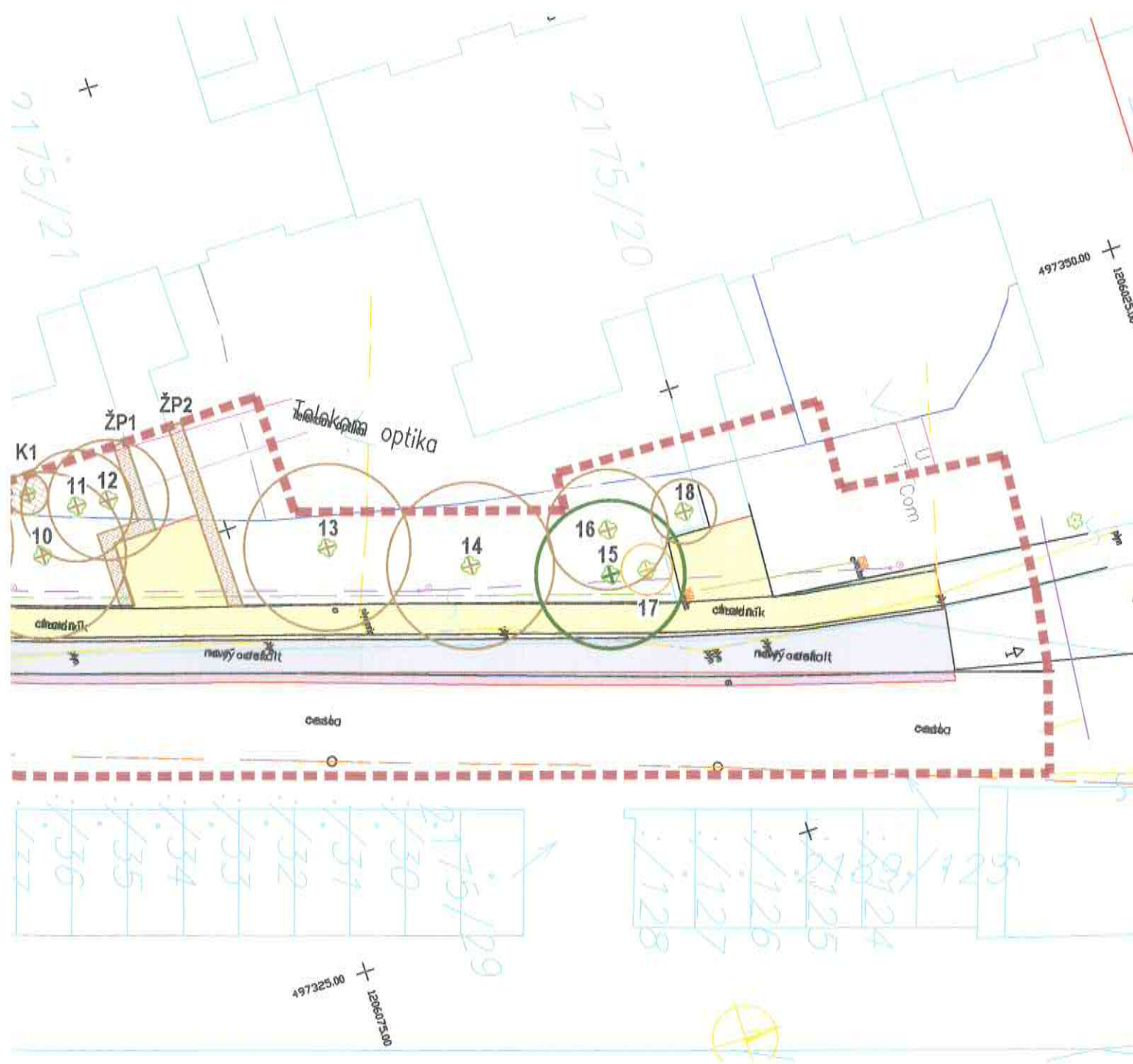
- | | |
|-------------------------|---|
| PODROBNÝ VÝŠKOVÝ BOD | — ŽIVÝ PLOT |
| ⊕ JEDNOTLIVÝ STROM | — ZÁBRADLIE |
| ⊗ KRÍK | — KANALIZÁCIA PODZ. NEOVER. |
| ↑ DOPRAVNÁ ZNAČKA | — PLYN PODZ. OVER. |
| ⊗ HYDRANT PODZEMNÝ | — SILNOPRÚD VO PODZ. NEOVER. |
| ⊙ UZÁVER | — TELEKOM PODZ. OVER. |
| ⊕ ORIENTAČNÝ STĹPIK | — NAVRHOVANÉ RIEŠENIE |
| ⊕ VPUSŤ | ▬ CESTA AB 11 HR. 40 MM, AB16 HR. 60 MM -178 M ² |
| ⊕ SVIETIDLO NA STOŽIARI | ▬ CHODNÍK - LIATY ASFALT HR. 20 MM, BETÓN - HR. 100 MM - 231,5 M ² |
| ⊕ ROZDELOVACIA SKRIŇA | ▬ ASFALTOVÝ BETÓN HR.40 MM - 52 M ² PREPLÁTOVANIE |
| ⊕ ŠACHTA BEZ ROZLIŠENIA | |
| ⊕ KANALIZAČNÁ ŠACHTA | |
| • VÝŠKOVÁ KÓTA | |

DENDROLOGICKÝ PRIESKUM - INVENTARIZÁCIA DREVÍN:

- ⊕ HRANICA RIEŠENÉHO ÚZEMIA
- ⊕ SADOVNÍCKA HODNOTA 2 - STROMY
- ⊕ SADOVNÍCKA HODNOTA 3 - STROMY
- ⊕ SADOVNÍCKA HODNOTA 3 - KRY
- ⊕ SADOVNÍCKA HODNOTA 4 - STROMY

ZOZNAM VŠETKÝCH HODNOTENÝCH DREVÍN:

- | | |
|---|---|
| STROMY | KRY |
| 1 Betula pendula - breza previsnutá | K1 Juniperus communis - borievka obyčajná |
| 2 Betula pendula - breza previsnutá | ŽP1 Berberis thunbergii - dráč Thunbergov |
| 3 Betula pendula - breza previsnutá | ŽP2 Berberis thunbergii - dráč Thunbergov |
| 4 Acer platanoides - javor mliečny | |
| 5 Acer platanoides - javor mliečny | |
| 6 Negundo aceroides - javorovec jaseňolistý | |
| 7 Pinus nigra - borovica čierna | |
| 8 Acer platanoides - javor mliečny | |
| 9 Acer platanoides - javor mliečny | |
| 10 Acer platanoides - javor mliečny | |
| 11 Pinus sylvestris - borovica lesná | |
| 12 Pinus nigra - borovica čierna | |
| 13 Acer platanoides - javor mliečny | |
| 14 Acer platanoides - javor mliečny | |
| 15 Betula pendula - breza previsnutá | |
| 16 Betula pendula - breza previsnutá | |
| 17 Larix decidua - smrekovec opadavý | |
| 18 Picea pungens - smrek pichľavý | |



VÝŠKOVÝ SYSTÉM: BPV
SÚRADNICOVÝ SYSTÉM: JTSK



AUTOR PROJEKTU:	ZODP. PROJEKTANT:	VYPRACOVAL:
ING. EVA WERNEROVÁ	ING. EVA WERNEROVÁ	ING. ZUZANA ISTENÍKOVÁ
		ING. DÁVID GREGA
SPOLUPRÁCA:		
INVESTOR:	MESTO TRENČÍN, MIEROVÉ NÁMESTIE č.2, 911 64 TRENČÍN	
STAVBA:	DENDROLOGICKÝ PRIESKUM - INVENTARIZÁCIA DREVÍN územie na ul. Jána Halašu - pred byt. domom č. 2697 - 2700 parc. č.: 2189/216, k. ú. Trenčín, obec Trenčín, okres Trenčín	
MIESTO:	VÝKRES Č.:	
OBSAH VÝKRESU : CELKOVÁ SITUÁCIA	1	

AWE ATELIER s r.o.		
Pribinova 1724/2, 921 01 Piešťany tel./fax: +421 32 779 4574 e-mail: awe@aweatelier.sk		
ZÁKAZKA ČÍSLO :		
DÁTUM	9/2017	PARÉ Č.:
STUPEŇ	podkladový materiál	
FORMÁT	3 x A4	
MIERKA	1:300	

CELKOVÁ SITUÁCIA - UL. JÁNA HALAŠU
 pred byt. domom č. 2697 - 2700
 M 1 : 3000

LEGENDA

- | | |
|-------------------------|---|
| PODROBNÝ VÝŠKOVÝ BOD | — ŽIVÝ PLOT |
| ⊕ JEDNOTLIVÝ STROM | — ZÁBRADLIE |
| ⊗ KRÍK | — KANALIZÁCIA PODZ. NEOVER. |
| ↑ DOPRAVNÁ ZNAČKA | — PLYN PODZ. OVER. |
| ⊗ HYDRANT PODZEMNÝ | — SILNOPRÚD VO PODZ. NEOVER. |
| ○ UZÁVER | — TELEKOM PODZ. OVER. |
| ↑ ORIENTAČNÝ STĽPIK | — NAVRHOVANÉ RIEŠENIE |
| ▪ VPUŠŤ | ▨ CESTA AB 11 HR. 40 MM, AB16 HR. 60 MM -178 M ² |
| ⊕ SVIETIDLO NA STOŽIARI | ▨ CHODNÍK - LIATY ASFALT HR. 20 MM, BETÓN - HR. 100 MM - 231,5 M ² |
| □ ROZDELOVACIA SKRIŇA | ▨ ASFALTOVÝ BETÓN HR.40 MM - 52 M ² PREPLÁTOVANIE |
| □ ŠACHTA BEZ ROZLIŠENIA | |
| ○ KANALIZAČNÁ ŠACHTA | |
| • VÝŠKOVÁ KÓTA | |

